



SOPREMA
GROUP



PRÉSENTATION DU GROUPE

01

QUI SOMMES-NOUS ?

UNE SOCIÉTÉ FAMILIALE DEPUIS 1908



Charles GEISEN
1908



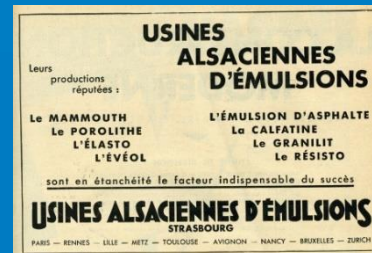
Pierre GEISEN
1933



**Pierre-Étienne
BINDSCHIEDLER**
Depuis 1992

1908

Création de l'entreprise
à **Strasbourg** sous le nom
« **Usines Alsaciennes
d'Émulsions** »



1909

1^{er} produit phare :
Mammoth®



1941

Avignon : **SO**ciété des
Produits et Revêtements
d'Étanchéité **MA**mmouth



ORIENTÉE CONSTRUCTION RESPONSABLE DEPUIS + DE 30 ANS



1987
Sopranature®



2005
Alsan® 410
Soprasmart



2007
Soprasolar®



2008
Aquadere®



2009
Univercell®



2010
Cool Roof®



2012
Confort d'été



2014
Mammoth®
Neo



2016
Pavatex®



2019
Refroidissement
adiabatique
Coolea®



2020
Skywater®
Pavatextil®

UNE IMPLANTATION MONDIALE



4,82

MILLIARDS D'EUROS
DE CHIFFRE D'AFFAIRES
EN 2022



10 452

COLLABORATEURS
DANS LE MONDE DONT
4 970 EN FRANCE



+ DE
120
FILIALES



46 CENTRES DE
FORMATION
DANS 16 PAYS

123

SITES DE
PRODUCTION

47 ÉTANCHÉITÉ

41 ISOLATION

11 DÉSENFUMAGE

1 GÉOTEXTILE

12 RECYCLAGE

7 CHARPENTE MÉTALLIQUE

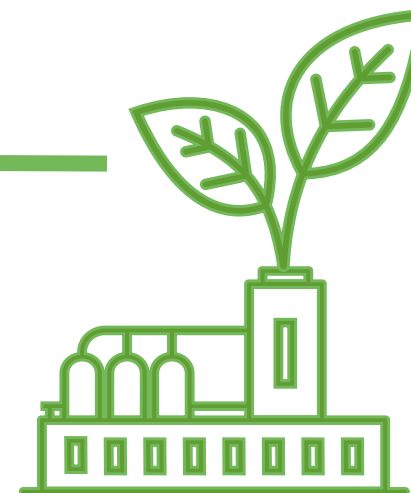
2 MASTIC & COLLE

2 CHARPENTE BOIS

LAMELLÉ-COLLÉ



79 AGENCES &
FILIALES
DE POSE



150

BREVETS
ENTRETENUS



23

CENTRES DE
RECHERCHE

02

ACTEUR DE LA
CONSTRUCTION
RESPONSABLE

NOS SOLUTIONS ET MÉTIERS

Etanchéité

Etanchéité bitumineuse
Etanchéité liquide
Etanchéité synthétique
Etanchéité végétalisée
Etanchéité photovoltaïque
Etanchéité cool roof
Génie civil



Isolation

Isolation thermique
Isolation phonique
Etanchéité à l'air



Lanterneaux

Désenfumage
Eclairage zénithal
Commandes à distance
Sécurité incendie



Distribution de matériaux

Distribution de matériaux de construction



Travaux

Travaux d'étanchéité
Couverture
Bardage
Charpente acier et bois
Soprassistance
Façade



NOS SOLUTIONS ET LEURS APPLICATIONS



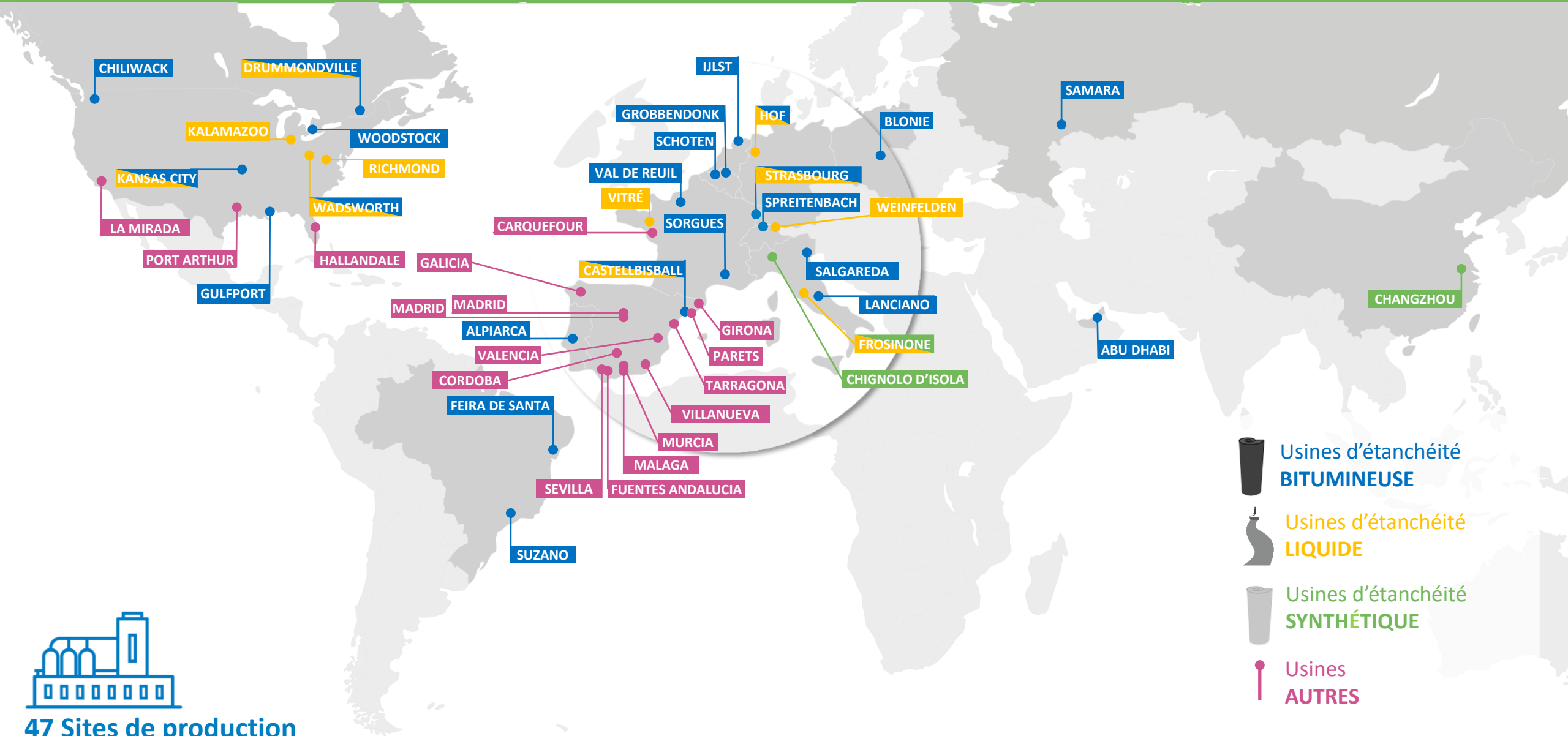
FONCTIONNALISER LES TOITURES



03

UNE IMPLANTATION
INDUSTRIELLE
INTERNATIONALE

IMPLANTATION INDUSTRIELLE ÉTANCHÉITÉ



47 Sites de production

04

UN INDUSTRIEL
RESPONSABLE



RSE

LA DÉMARCHE RSE : 3 AXES STRATÉGIQUES



L'Humain d'abord

- Promouvoir une culture RSE/QSE
- Assurer la transmission des savoirs et des compétences
- Participer à la santé, à la sécurité et au bien-être des collaborateurs



Économie circulaire

- Mieux trier et réduire les déchets
- Augmenter la part des matières premières biosourcées et/ou issues du recyclage
- Développer des solutions de recyclage



Construire demain

- Favoriser le réemploi des matériaux
- Proposer des solutions clés en main à nos clients
- Augmenter la production d'énergie renouvelable
- Digitaliser nos outils

LA DÉMARCHE RSE : LE MODÈLE D'AFFAIRES SOPREMA

Une recherche & une production exemplaires

- Écoconception / frugalité.
- Ingénierie interne de nos process de production.
- Sobriété énergétique.
- Renforcement de la part d'énergie renouvelable produite par **SOPREMA**.
- Réutilisation des rebuts de production.

La mise en oeuvre

- Accompagnement et soutien technique.
- Sécurité chantiers.
- Santé et qualité de vie au travail.

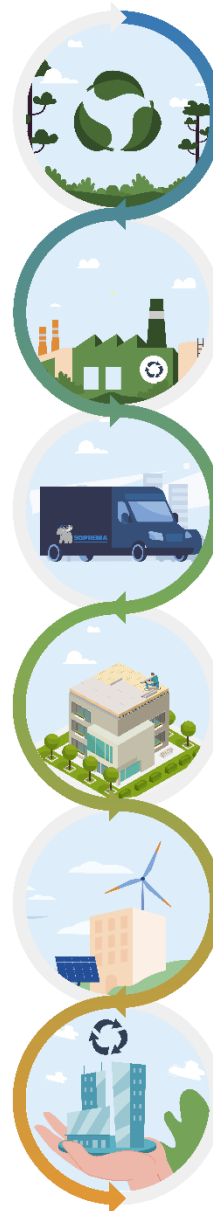
Le Futur a Commencé

- Apports énergétiques solaires en toiture.
- Gestion des eaux pluviales.
- Reconquête de la biodiversité.
- Lutte contre les îlots de chaleur urbains.
- Déconstruction et recyclage des matériaux.

UNE RECHERCHE &
UNE PRODUCTION
EXEMPLAIRES

LA
MISE
EN OEUVRE

LE
FUTUR
A COMMENCÉ



UN
APPROVISIONNEMENT
RESPONSABLE

LA
VENTE &
LA DISTRIBUTION

DES
BÂTIMENTS
RESPONSABLES

Un approvisionnement responsable

- Circuits courts dès que possible.
- Optimisation de l'impact carbone de la logistique.
- Utilisation croissante de matières premières recyclées ou écosourcées.

La vente & la distribution

- Garanties fortes.
- Digitalisation.
- Formations et informations de nos clients.
- Proximité géographique de nos clients.

Des bâtiments responsables

- Satisfaction de nos clients.
- Confort thermique été comme hiver.
- Performances globales.
- Allongement de la durée de vie et la pérennité du bâtiment.

QUELQUES EXEMPLES DE NOTRE ENGAGEMENT

TRANSPORT DES MATIÈRES PREMIÈRES : CALYPSO

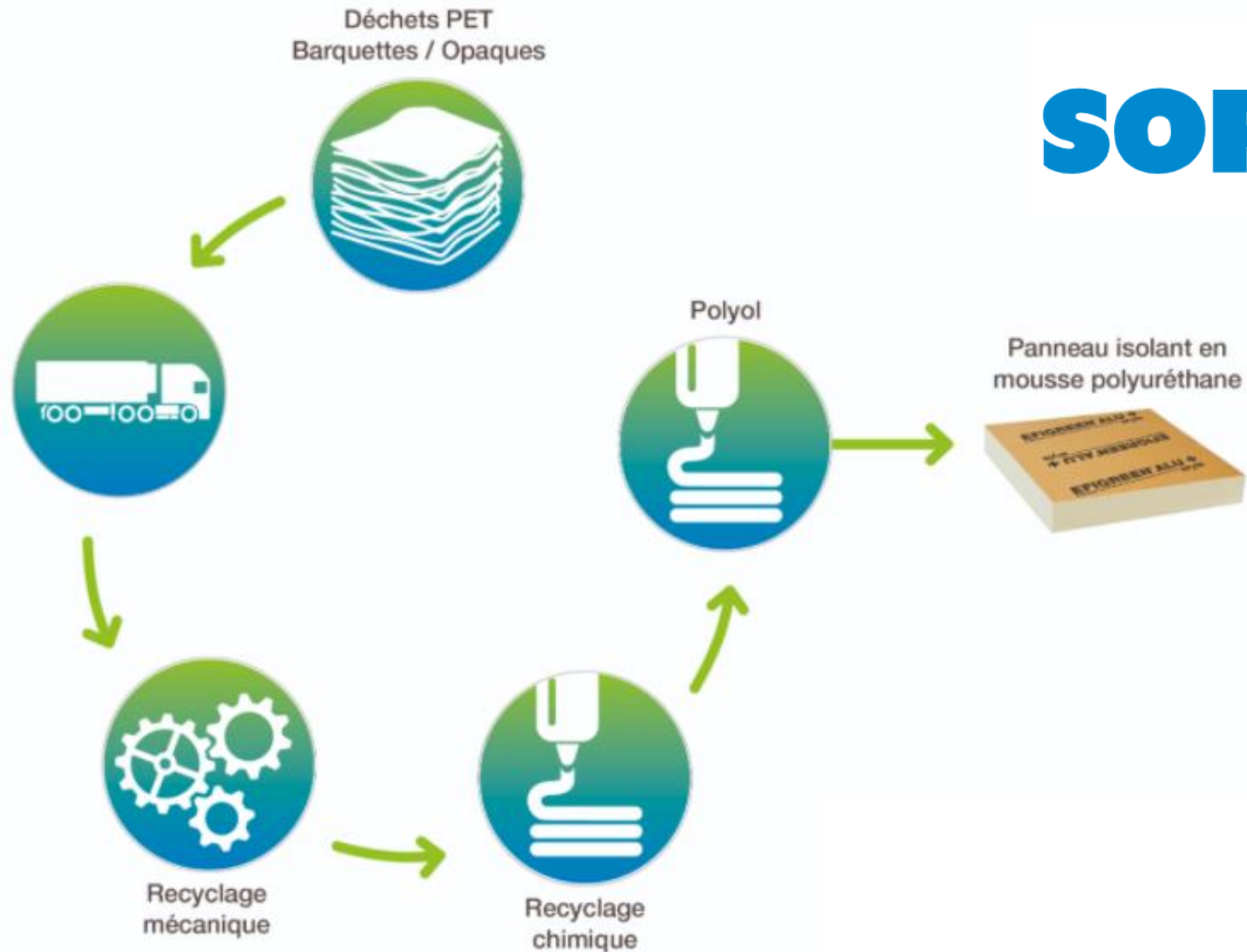
L'approvisionnement de bitume par barges à Strasbourg, un impact significatif :

- Réduction de + de 1 200 camions citernes sur les routes/an
- Baisse significative de la consommation de carburant : - 47 %
- Diminution spectaculaire de l'impact carbone : - 46 %
- **Maintien de l'emploi** sur le site **SOPREMA** Strasbourg (300 emplois directs et indirects préservés)



RECYCLAGE AVEC SOPRALOOP

SOPRALOOP



3 000 tonnes
de déchets de PET traités

5 500 tonnes
de polyol produit

05

NOS CENTRES R&D

NOS CENTRES R&D



23 CENTRES de Recherche & Développement

150 BREVETS entretenus

130 COLLABORATEURS à travers le monde

LES 4 OBJECTIFS DE LA R&D

- **Réduire l'utilisation d'énergie fossile** dans nos produits,
- **Faciliter le travail** des compagnons, poseurs, clients,
- **Améliorer les performances** de nos produits & systèmes,
- **Recycler les produits** issus de la déconstruction.



07

AGENCES TRAVAUX
EN FRANCE

NOTRE IMPLANTATION FRANCE

79

SITES

41 Agences

21 Filiales réparties sur 38 sites

1 Siège à Strasbourg

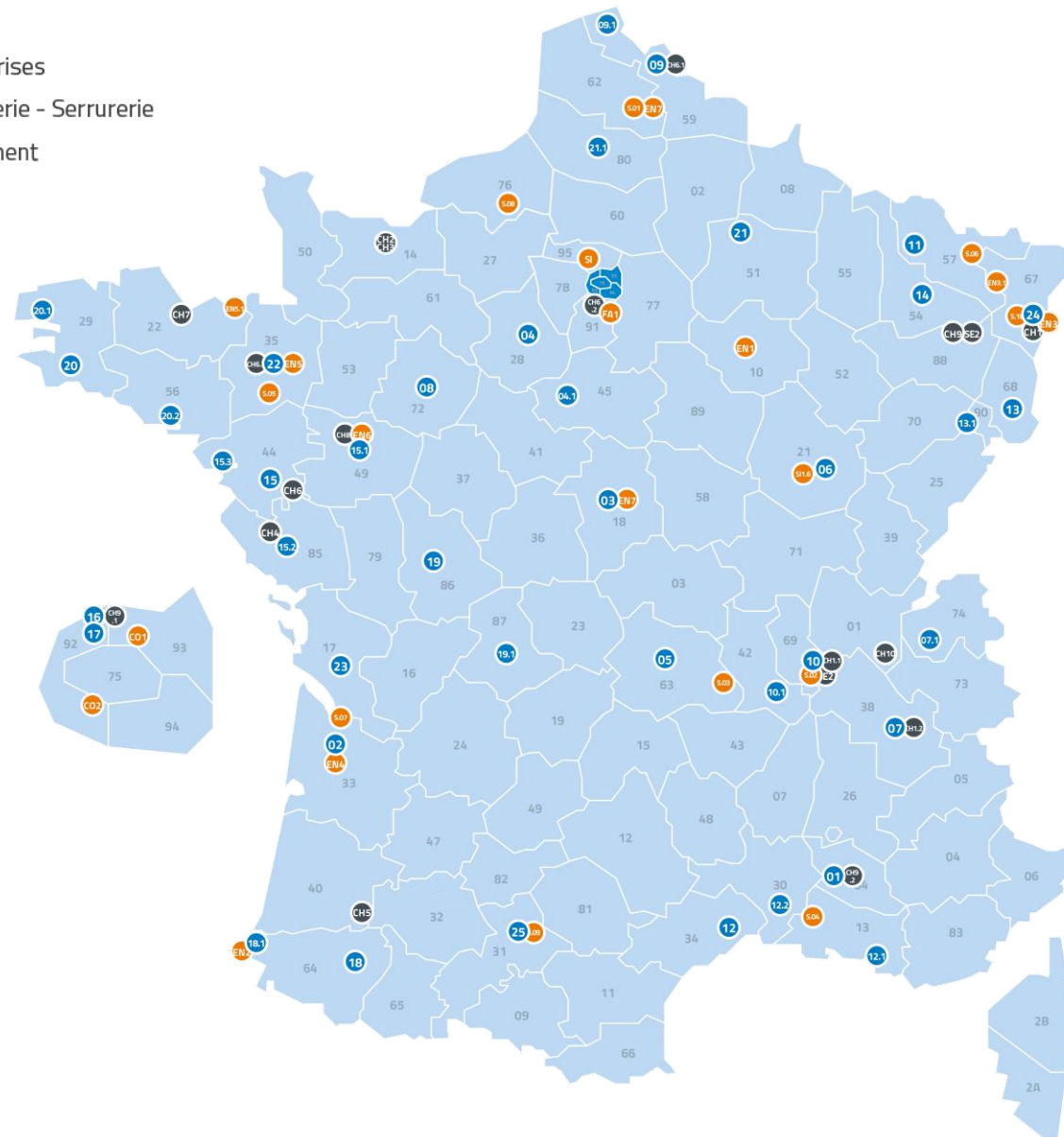
dont :

- 1 façadier
- 2 charpentiers bois
- 7 charpentiers acier
- 2 serruriers

3 500 collaborateurs

14 000 chantiers en 2021

- Agences SOPREMA Entreprises
- Filiales Charpente - Métallerie - Serrurerie
- Filiales Enveloppe du Bâtiment



DOMAINES D'ACTIVITÉ

TRAVAUX EN TOITURE



TRAVAUX EN FAÇADE



SOPRASSISTANCE



SOPRAMIANTE



STRUCTURE DES OUVRAGES



SERRURERIE



08

LA FORMATION

NOS CENTRES DE FORMATION



46 CENTRES DE FORMATION
DANS LE MONDE
RÉPARTIS DANS
16 PAYS



EN FRANCE

7 CENTRES
DE FORMATION

10 FORMATEURS
QUALIFIÉS



STAGES

- ÉTANCHÉITÉ LIQUIDE
- ÉTANCHÉITÉ SYNTHÉTIQUE
- ÉTANCHÉITÉ BITUMINEUSE
- ISOLATION
- BARDAGE

FORMATIONS CONTINUES

**CAP
ÉTANCHEURS
DU BTP**



+ 300
DEMANDEURS
D'EMPLOI FORMÉS



600
CLIENTS SOPREMA
FORMÉS PAR AN



1000
STAGIAIRES
FORMÉS /AN

En interne pour nos **COLLABORATEURS**
« Techniques d'Étanchéité et Bardage »
(+ de 400 stagiaires/an)

En externe pour nos **CLIENTS**
« Formation produits et systèmes »
(+ de 600 stagiaires/an)



**MERCI POUR
VOTRE ATTENTION**